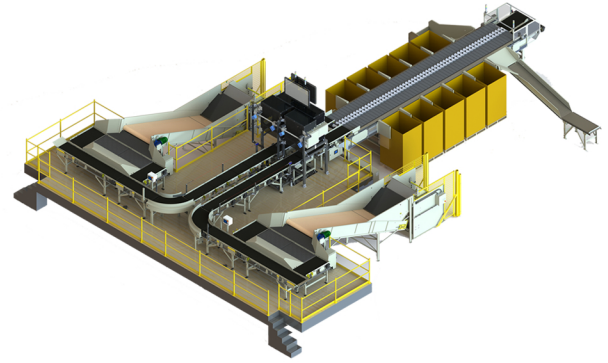


A DURAVANT COMPANY

## EFICIENCIA A TRAVÉS DE LA INNOVACIÓN

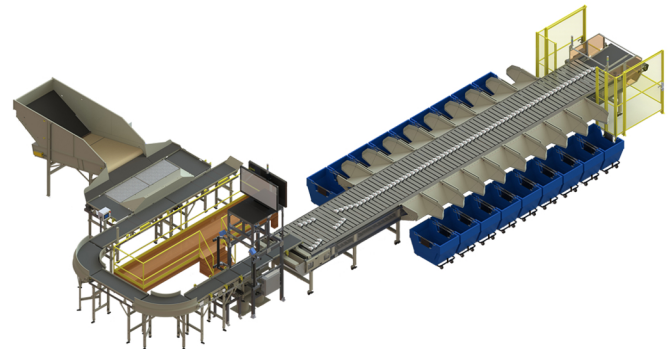
- Rendimiento de hasta 24,000 paquetes por hora
- Diseñado para clasificar tipos de paquetes difíciles de automatizar, como bolsas de polietileno, mientras procesa de manera confiable paquetes planos, bolsas acolchadas y cajas.
- El singulador de volumen semiautomático está diseñado para reducir la mano de obra y separar los paquetes con menos intervención del operador
- Los paquetes se clasifican con precisión en diferentes destinos, como sacos, carros, deslices de acumulación y/o contenedores de gran tamaño.
- El diseño modular permite que el Xstream se adapte a instalaciones con espacio limitado.
- Funcionalidad de dimensionamiento, pesaje y escaneo (DWS) para satisfacer las necesidades de cualquier aplicación.

### Xstream High Throughput Automated Parcel Sorter



- Rendimiento de hasta 10,000 paquetes por hora
- Diseñado para clasificar tipos de paquetes difíciles de automatizar, como bolsas de polietileno, mientras procesa de manera confiable paquetes planos, bolsas acolchadas y cajas.
- El singulador de volumen semiautomático está diseñado para reducir la mano de obra y separar los paquetes con menos intervención del operador
- Los paquetes se clasifican con precisión en diferentes destinos, como sacos, carros, deslices de acumulación y/o contenedores de gran tamaño.
- El diseño modular permite que el Xstream se adapte a instalaciones con espacio limitado.
- Funcionalidad de dimensionamiento, pesaje y escaneo (DWS) para satisfacer las necesidades de cualquier aplicación.

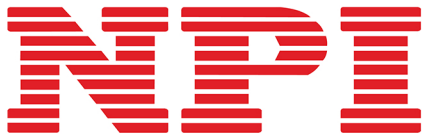
### Xstream Compact High Density Automated Parcel Sorter



NPI ha estado diseñando clasificadores de paquetes de zapatas deslizantes de vanguardia durante más de 40 años. NPI establece el estándar para máquinas asequibles, de alta calidad, alta velocidad, bajo mantenimiento y cumple con las expectativas más altas en la clasificación automatizada de paquetes con el diseño más compacto de la industria. Nuestra tecnología exclusiva se puede configurar en varios diseños modulares para satisfacer los requisitos específicos del cliente en cuanto a mano de obra, espacio en el piso y costo. Los clasificadores de NPI también están equipados con los lectores basados en software más avanzados de la industria.

La misión de NPI es proporcionar hardware y soporte para ayudar a las empresas y administraciones a optimizar sus eficiencias de procesamiento de paquetes y superar sus requisitos operativos.



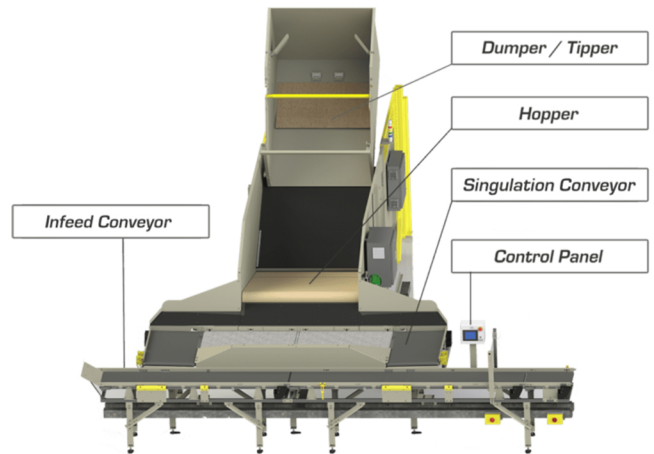


A DURAVANT COMPANY

# EFICIENCIA A TRAVÉS DE LA INNOVACIÓN

## Bulk Singulator

- Inducción y singularización de hasta 10 000 paquetes por hora
- Volcar múltiples tipos de contenedores
- 4 modos diferentes
- Utilizar con uno o dos operadores
- Convierte una gran cantidad de paquetes en un solo flujo para Flujo de producto eficiente
- Maneja bolsas de polietileno, planos, cajas y paquetes irregulares
- Compatible con sistemas de terceros
- Solución rentable con un tamaño reducido



## High Density Sack Chute

- Integre el conducto de clasificación de paquetes HDS con sistemas Xstream o de terceros
- Ordene hasta 400 destinos dentro de 200 pies lineales
- Cuatro destinos en un solo conducto
- Reducir los requisitos laborales
- Clasifica bolsas de polietileno, cajas, planos y la mayoría de los paquetes irregulares
- Carro para sacos desplegable y ergonómico
- Alertas en pantalla

